



**jaga**



*TOP  
PERFORMERS*

**QUATRO CANAL € 2017.PL**





jaga

TOP PERFORMERS  
LOW-H<sub>2</sub>O

jagaHybridHeating

# QUATRO CANAL

Superwydajna klimatyzacja  
do systemów 4-rurowych

## Ogrzewanie, chłodzenie, wentylacja

Pomimo kompaktowych wymiarów, Quatro Canal to potężny główny system ogrzewania, chłodzenia i wentylacji. Quatro Canal cicho i dyskretnie zapewnia najwyższy możliwy komfort klimatyczny.

## Kompaktowy i cichy

Dynamiczny 4-rurowy wymiennik ciepła i wysokiej klasy wentylatory zapewniają bezproblemowe przejście z ogrzewania na chłodzenie i odwrotnie. Zostały one zaprojektowane, aby zapewnić wysoką wydajność cieplną i są idealne, aby umożliwić chłodzenie zarówno w suchych, jak i mokrych systemach.

Zastosowane w grzejniku najnowsze wentylatory z silnikami EC pozwalają grzejnikowi Quatro Canal zużywać o 50% mniej energii niż tradycyjne grzejniki oraz umożliwiają sterowanie za pomocą wszystkich nowoczesnych systemów automatyki budynków.

Chłodzenie z wykrapaniem  
lub pasywne za pomocą wody  
lodowej.





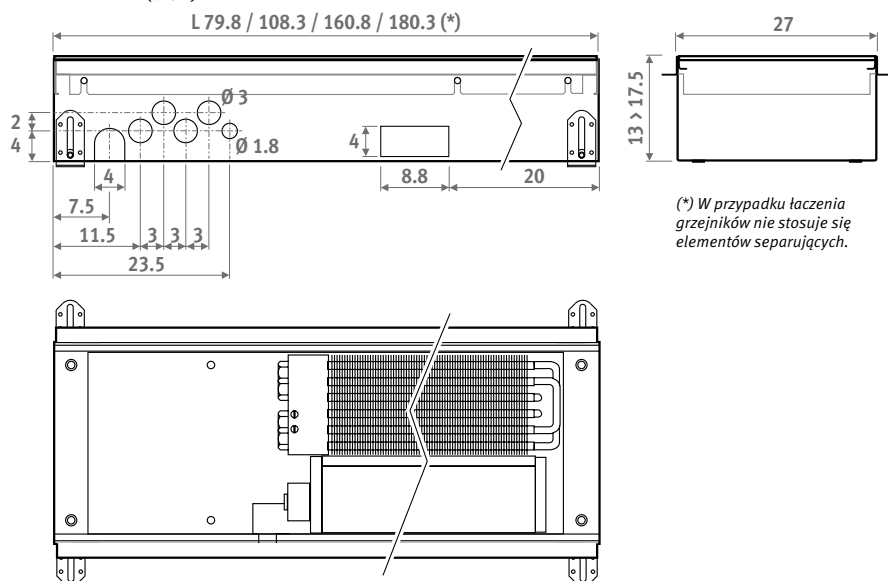
QUATRO CANAL



# QUATRO CANAL - PRZEGLĄD

EN 442

## WYMIARY (w cm)



## KOD ZAMÓWIENIA

kod	wys.	dł.	szer.	kratka	kolor
QUAF.	013	080	27	/BNA	/XXX
kolor kratki lakierowanej BNC					

## DOSTAWA STANDARDOWA

- obudowa z galwanizowanej blachy w kolorze ciemnym szarym (RAL7024) z regulacją wysokości i ramką ze stali nierdzewnej
- kratka(i) z anodowanego aluminium
- dynamiczny wymiennik ciepła i elastyczne połączenia ze stali nierdzewnej 1/2", długość 15 do 25 cm.
- wentylator(y) EC, (poprzeczny mini wentylator)

Z energooszczędnymi silnikami EC

## PODŁĄCZENIA HYDRAULICZNE

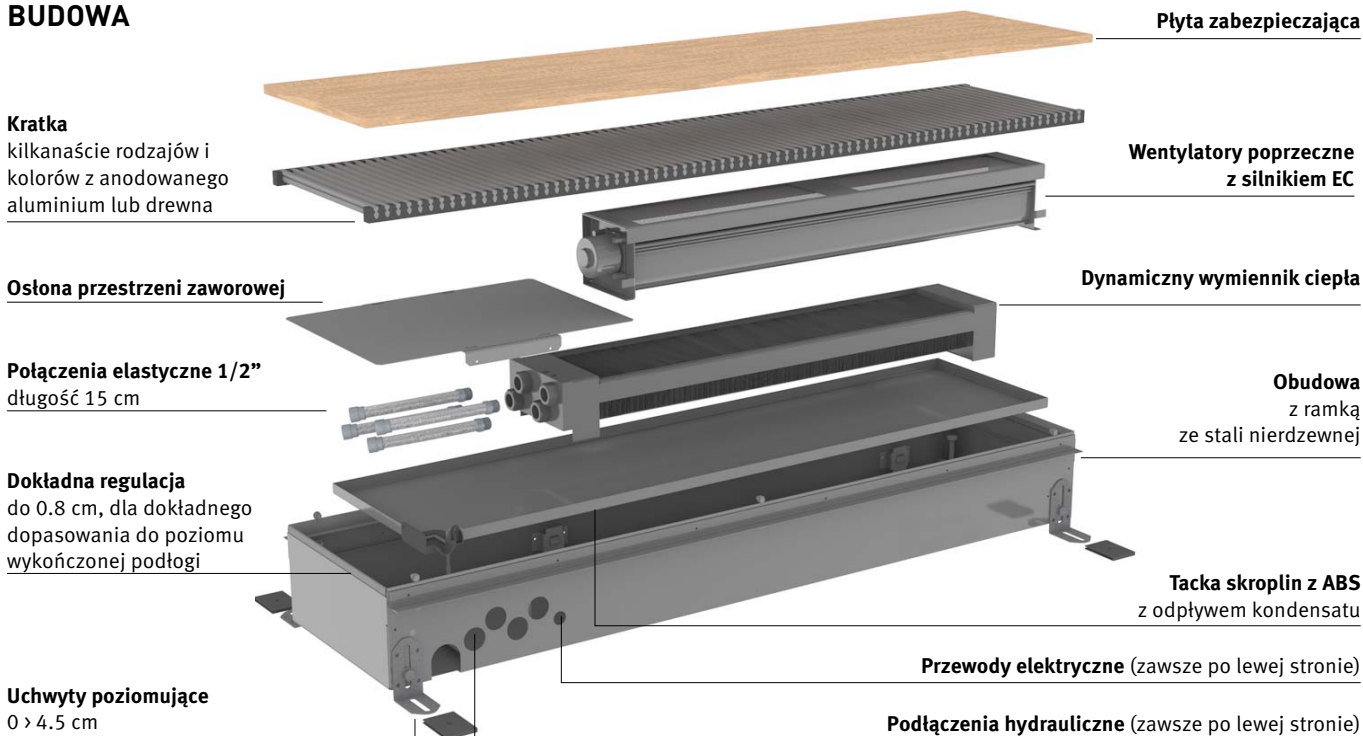
- jednostronne podłączenie do instalacji czterorurowej po lewej stronie
- wymiennik zawsze powinien być umieszczony po stronie okna lub ściany.
- pozostaw przestrzeń na zastony pomiędzy grzejnikiem a oknem
- wymiennik ciepła powinien być dostępny w celu utrzymania czystości
- jeśli urządzenie nie jest montowane na płaskiej powierzchni, szczeliny powinny zostać wypełnione stałym materiałem

## PODŁĄCZENIA ELEKTRYCZNE

- listwa zaciskowa 24 VDC po lewej stronie
- urządzenie powinno być zasilane z zewnętrznego zasilacza 24 VDC.
- prędkość wentylatorów sterowana jest sygnałem analogowym 0-10 VDC

Instrukcja montażu i użytkownika:  
<http://www.jaga.com.pl>

## BUDOWA





# QUATRO CANAL

QUAF.013.080.27/BNA



GRZANIE									CHŁODZENIE											
			W 75/65/20°C			W 55/45/20°C			W 35/30/20°C			W (całkowita) 7/12°C - 25°C D.B. 50% R.H.			W (odczuwalna) 7/12°C - 25°C D.B. 50% R.H.			€	€	€
			max.	med.	min.	max.	med.	min.	max.	med.	min.	max.	med.	min.	max.	med.	min.	BNA	BNC/XXX	BOV
H	L	B																BON	BBN	BBV
013	80	27	1140	780	735	684	468	441	285	195	184	307	230	198	246	181	158	845,10	972,00	929,70
	110		1840	1400	1187	1104	840	712	460	350	297	544	400	350	435	320	280	1024,20	1177,70	1126,80
	160		2880	2150	1858	1728	1290	1115	720	538	465	851	625	548	681	501	438	1482,30	1704,60	1630,40
	180		3578	2600	2308	2147	1560	1385	895	650	577	1088	805	700	870	640	560	1641,60	1887,80	1805,90

Zbadane w HLK Stuttgart zgodnie z normą EN 16430:2015

## DANE TECHNICZNE

			WENTYLATORY		CIŚNIENIE AKUSTYCZNE**			POBÓR MOCY			PRZEPIY W POWIETRZA			PRZEPIY W CZYNNIKA	
			Ilość		dB(A)			W			m³/h			l/h	
					max.*	med.*	min.*	max.*	med.*	min.*	max.*	med.*	min.*	grzanie	chłodzenie
H	L	B													
013	80	27	1		38	35	19	8.5	5.2	1.9	90			97	94
	110		1		39	36	24	14.0	8.2	2.3	170			167	161
	160		2		41	38	25	22.0	14.1	4.3	260			293	283
	180		2		42	39	26	28.0	18.0	4.9	340			367	354

\*\* Poziomy hałasu zgodne z ISO 3741:2010 przy tłumieniu pomieszczenia 8 dB(A) / o objętości 75 m³ / czas pogłosu 0.5 sec.

\* max. 10 VDC / med. 7 VDC / min. 4.5 VDC

Współczynniki korekcyjne i opory hydrauliczne w dziale "Dane Techniczne"

## PRZEGLĄD KRATEK

Kratki drewniane



BON Dąb  
BOV Dąb lakierowany

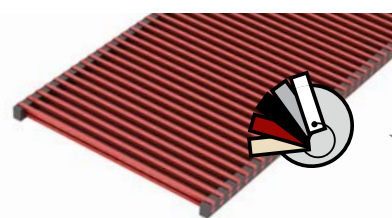
Kratki aluminiowe



BNA Aluminium naturalne



BBN Buk  
BBV Buk lakierowany



BNC/XXX Aluminium lakierowane

W celu uzyskania odpornej na ścieranie i promieniowanie UV powłoki, lakierujemy kratki najwyższej jakości lakierem poliesterowym. Tylko połysk (kod 2..)

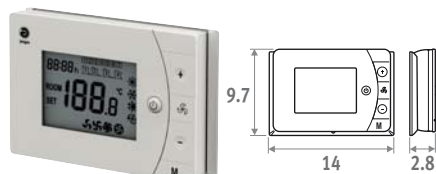


# QUATRO CANAL - OPCJE

## TERMOSTAT GRZANIE/CHŁODZENIE

- programowalny termostat do instalacji:
  - 2-rurowej: grzanie/chłodzenie lub auto
  - 4-rurowej: grzanie/chłodzenie lub auto
- 3 prędkości: min./med./max. lub auto
- zasilanie 24 VDC
- sterowanie 0-10 VDC
- 1 termostat na strefę
- 3 programowalne strefy: 5+1+1
- ekran LCD z podświetleniem
- klasa bezpieczeństwa IP30

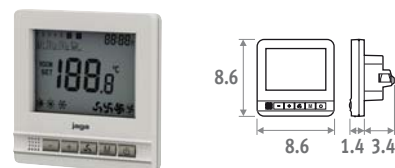
### Termostat Jaga natynkowy



- może współpracować ze sterownikiem (7990.035)
- 2 styki bezpotencjałowe grzanie/chłodzenie (np. do zaworów 24 VDC lub 230 VAC)
- z wejściem sterującym
- może być zamontowany na puszcze o rozstawie wkrętów 6 cm

KOD		€
8751.050013	natynkowy	71,30

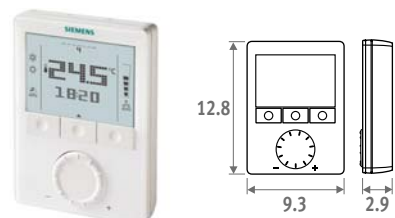
### Termostat Jaga podtynkowy



- NIE MOŻE BYĆ UŻYWANY ze sterownikiem (7990.035)
- steruje zaworami 24 VDC grzanie/chłodzenie
- termostat montowany w puszcze:
  - rozstaw wkrętów 6 cm
  - minimalna głębokość 4.5 cm
  - wymiar wewnętrzny 5 x 5 cm lub Ø 6 cm

KOD		€
8751.050012	podtynkowy	75,50

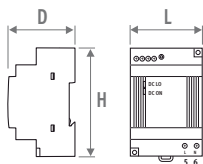
### Termostat Siemens



- grzanie lub grzanie/chłodzenie
- zasilanie 24 VDC
- sterowanie wentylatorem 0-10 VDC
- sterowanie napędem on/off lub 0-10VDC
- programowanie tygodniowe, opcja pilota

KOD		€
8751.T50006	natynkowy	135,00

## ZASILACZ



Kod	H	L	D
7990.050	9.3	7.8	5.6
7990.051	9.3	7.8	5.6
7990.052	9.3	10.0	5.6
7990.053	12.5	12.6	8.3

- montaż na szynie DIN
- bezpieczeństwo: EN60950 / Class 2
- napięcie wyjściowe 24 VDC
- napięcie wejściowe 100 - 240 VAC
- zaciski śrubowe
- indyikator LED

KOD	Moc		Prąd wyjściowy A	€
	W			
7990.050	36	1.5	85,20	
7990.051	60	2.5	109,10	
7990.052	100	4.2	132,70	
7990.053	240	10	147,00	

Potrzebna moc = suma poboru mocy wszystkich urządzeń

### MAX. DŁUGOŚĆ PRZEWODÓW (w metrach)

Ilość wentylatorów	Min.przekrój przewodu mm <sup>2</sup>				
	2.5	1.5	1	0.75	0.5
1	357.1	214.3	142.9	107.1	71.4
2	178.6	107.1	71.4	53.6	35.7
3	119.0	71.4	47.6	35.7	23.8
4	89.3	53.6	35.7	26.8	17.9
5	71.4	42.9	28.6	21.4	14.3
6	59.5	35.7	23.8	17.9	11.9
7	51.0	30.6	20.4	15.3	10.2
8	44.6	26.8	17.9	13.4	8.9
9	39.7	23.8	15.9	11.9	7.9
10	35.7	21.4	14.3	10.7	7.1
11	32.5	19.5	13.0	9.7	6.5
12	29.8	17.9	11.9	8.9	6.0
13	27.5	16.5	11.0	8.2	5.5
14	25.5	15.3	10.2	7.7	5.1
15	23.8	14.3	9.5	7.1	4.8
16	22.3	13.4	8.9	6.7	4.5
17	21.0	12.6	8.4	6.3	4.2
18	19.8	11.9	7.9	6.0	4.0
19	18.8	11.3	7.5	5.6	3.8
20	17.9	10.7	7.1	5.4	3.6
21	17.0	10.2	6.8	5.1	3.4

Długość przewodów w funkcji ilości wentylatorów (maks. spadek napięcia 5%)

## ZESTAWY PODŁĄCZENIA JAGA Z NAPĘDEM 24 VDC



set 97	Kv max. 0.6	2-RUR.	€
CODY.JA4.24.2...	24 VDC		72,50

set 98	Kv 1.0 - bez nastawy wstępnej	2-RUR.	€
CODY.WA4.24.2...	24 VDC		74,50

uzupełnij kodem złącz

## 2 ZAWORY ODCINAJĄCE G 1/2"



set 99		€
CODY.LOM.00.2...		32,00

uzupełnij kodem złącz

## ZAWORY Z NAPĘDEM ZE ZŁĄCZEM EUROCONE



set 94	2-RUR.	€
CODY.AA4.24.C		50,00

## 2 ZAWORY ODCINAJĄCE EUROCONE



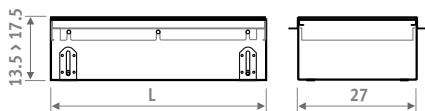
set 91	2-RUR.	€
CODY.LOS.00.C		20,00

# OPCJE - QUATRO CANAL



## PUSTE ODCINKI

Do wypełniania pustych przestrzeni przy połączeniu ciągłym.



- aluminiowa lub drewniana kratka
- obudowa z ramką ze stali nierdzewnej
- dokładna regulacja do poziomu podłogi
- płyta zabezpieczająca na czas budowy

KOD ZAMÓWIENIA QUAD. <sup>kod</sup> 013 <sup>wys.</sup> 080 <sup>dt.</sup> 080 <sup>szer.</sup> 27 <sup>kratka</sup> /BNA

L	BNA BON BBN	BNC/XXX	BOV BBV
080	378,00	434,70	415,80
110	417,60	480,20	459,50
160	527,40	606,60	580,10
180	582,30	669,60	640,40

## POŁĄCZENIE NAROŻNE

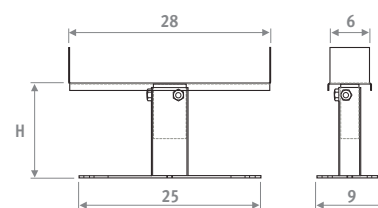


- kratka aluminiowa naturalna lub lakier.
- korytka z ramką wykonana ze stali nierdz.
- regulacja wysokości: 13 > 13.8 cm
- dokładna regulacja wysokości do poziomu wykończonej podłogi

KOD		€
QUAD.013 039 27/BNA	Alu. naturalne	553,00
QUAD.013 039 27/BNC/ ...	Alu. lakier.	636,00

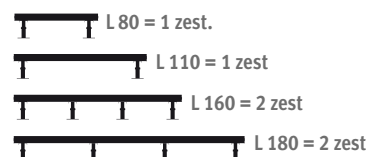
*uzupełnij kodem koloru*

## NÓŻKI Z REGULACJĄ WYSOKOŚCI DO PODŁÓG PODNIESIONYCH



- lakierowane w kolorze szarym RAL 7024;
- łatwa instalacja za pomocą systemu sprężyn ze stali nierdzewnej.
- 1 zestaw zawiera dwie nóżki

## Liczba nóżek na grzejnik Quatro Canal



KOD	H	€/zest.
5208.05070000	5 > 7 cm	58,10
5208.08130000	8 > 13 cm	59,00
5208.13230000	13 > 23 cm	61,70
5208.20300000	20 > 30 cm	63,00

Jaga Polska Sp. z o.o.  
ul. Zwycięzców 28 lok. 26  
03-938 Warszawa

Tel.: +48 22 672 88 82  
Fax: +48 22 350 66 78  
info@jaga.com.pl

Producent: Jaga N.V. - Belgia



Wszelkie informacje zawarte w niniejszym katalogu aktualne są w momencie jego wydruku.  
W związku z polityką stałego rozwoju i innowacji, Jaga zastrzega sobie prawo do zmian specyfikacji produktów w każdym momencie.  
Wszystkie ceny podane są w € i nie zawierają podatku VAT. Ceny aktualne są od 10 stycznia 2014.  
Przy realizacji zamówień stosuje się ogólne warunki sprzedaży oraz warunki gwarancji dostępne na [www.jaga.com.pl](http://www.jaga.com.pl)