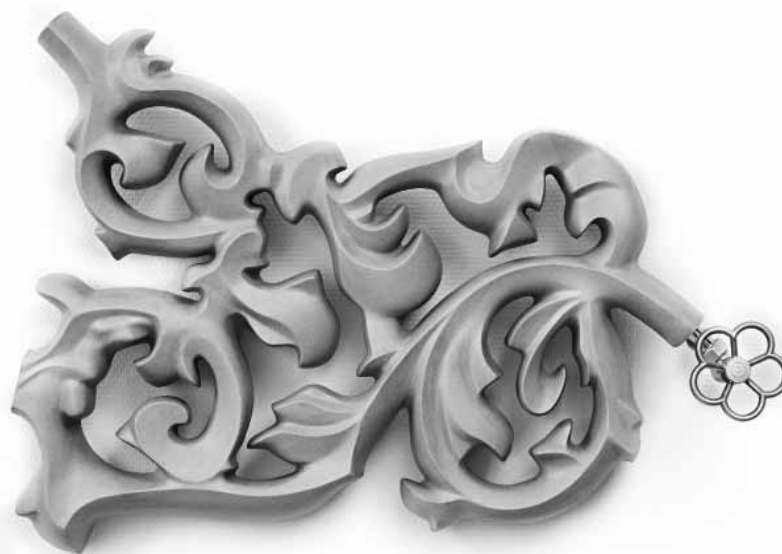
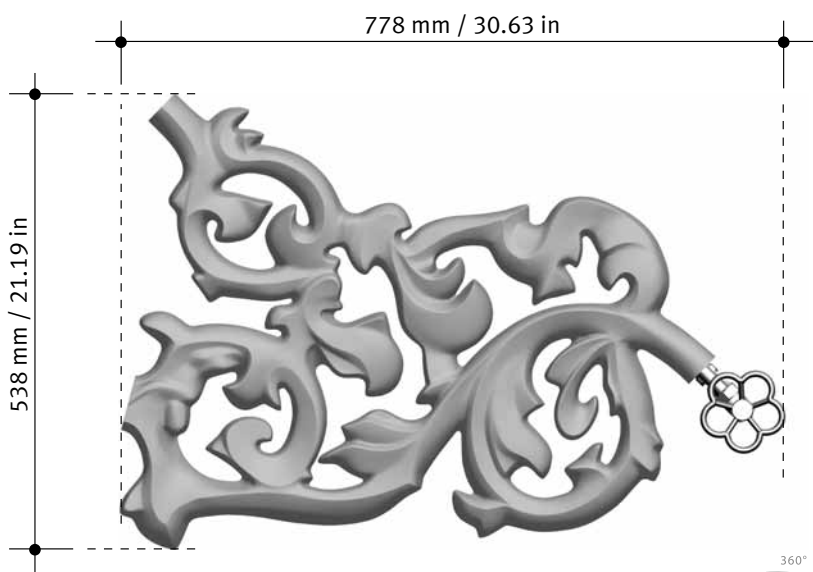


Instrukcja montażu

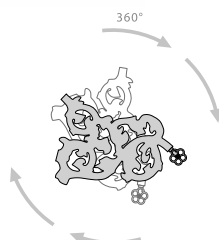
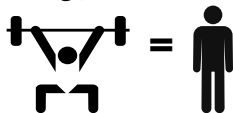


* Pozycja standardowa

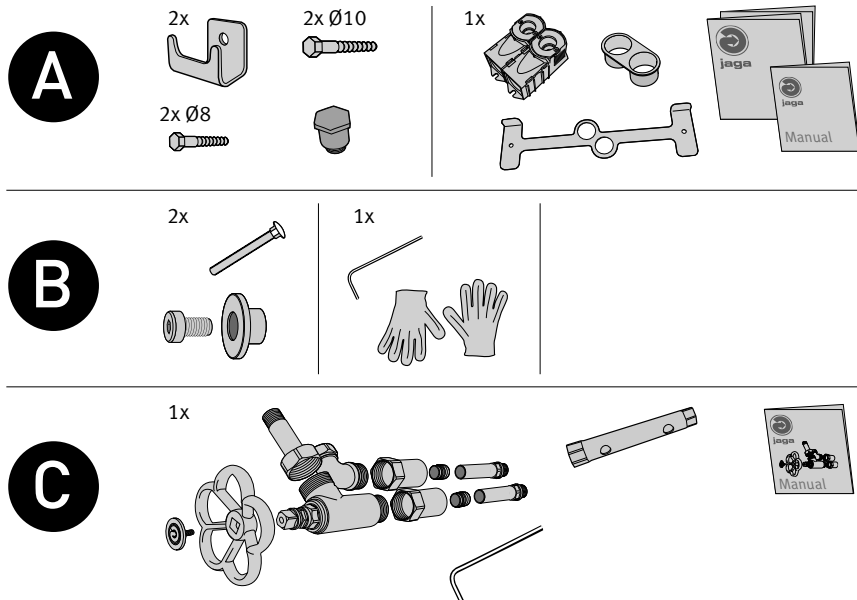


* Można zamontować grzejnik Heatwave w dowolnej pozycji - 360°
- Pozycja grzejnika przedstawiona w tej instrukcji jest pozycją preferowaną przez designera.

14 kg / 31 lb



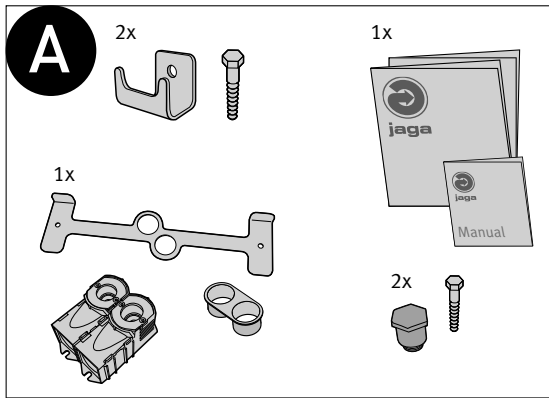
Części



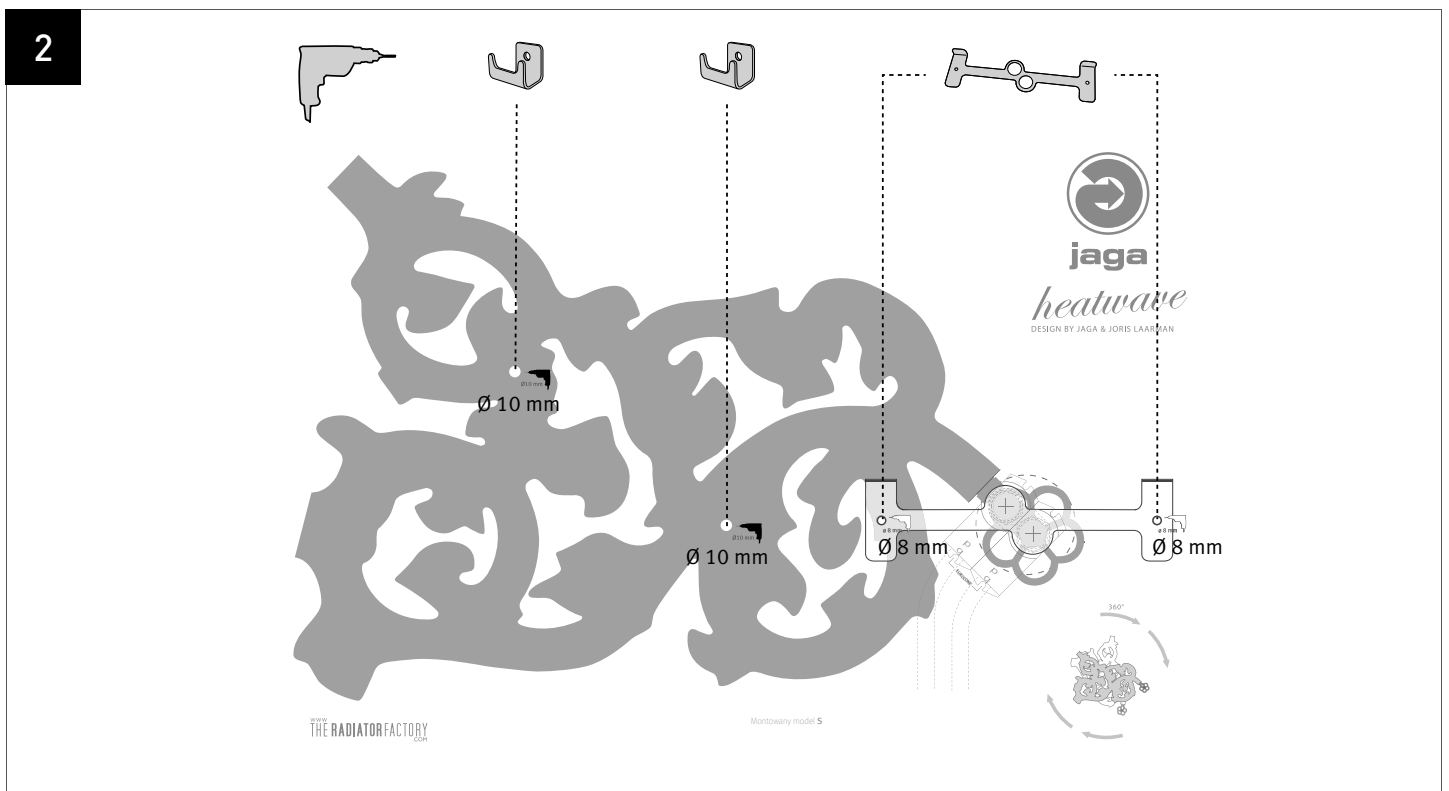
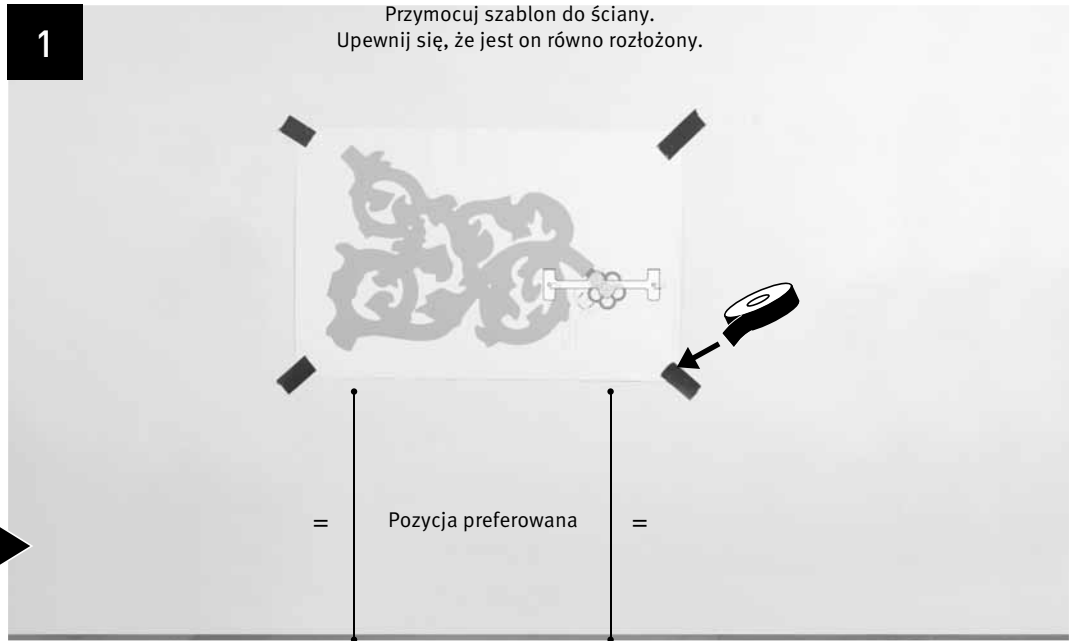
Ze względów bezpieczeństwa kotki rozporowe nie są dostarczane w zestawie. Dobierz kotki odpowiednie do swojej ściany.

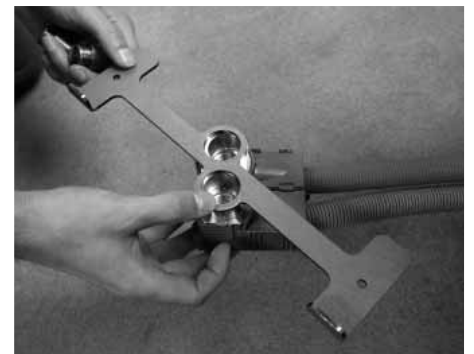
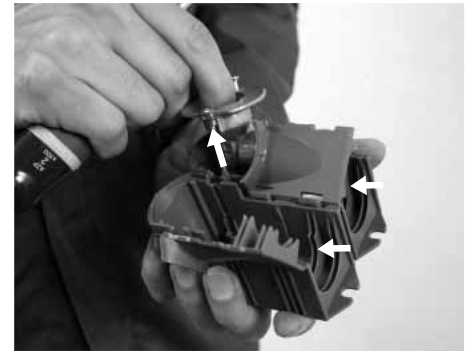
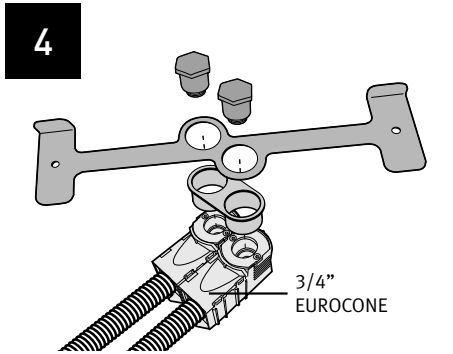
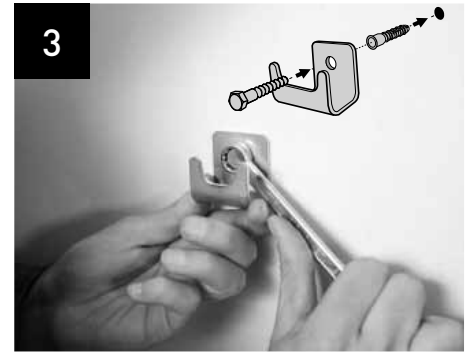
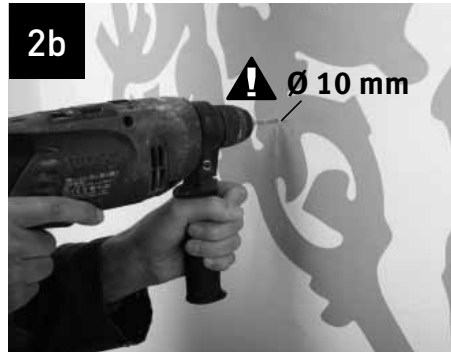
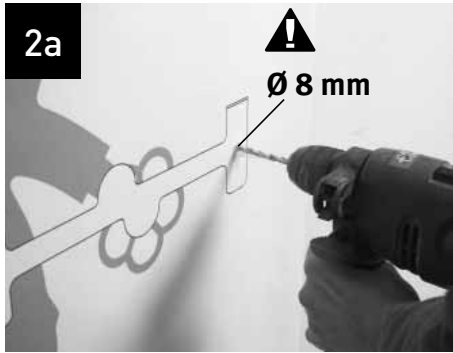
Uwaga

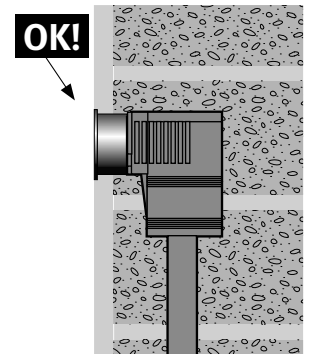
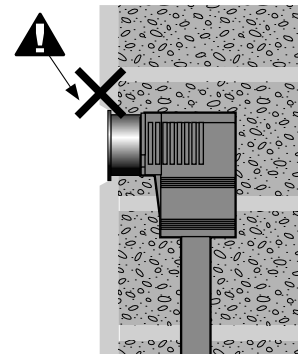
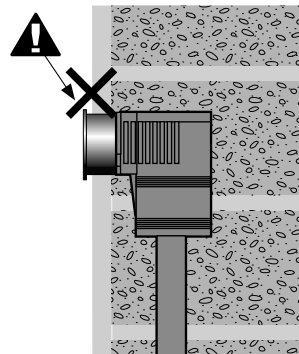
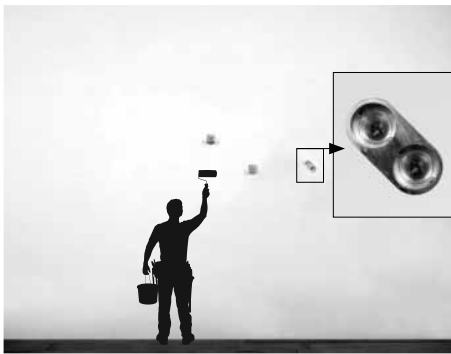
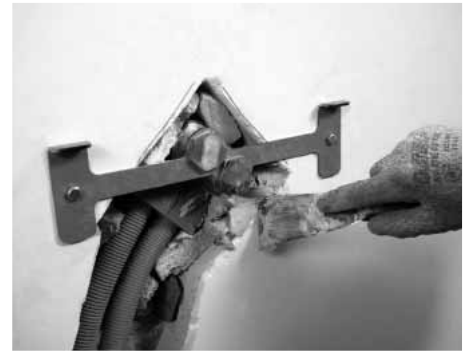
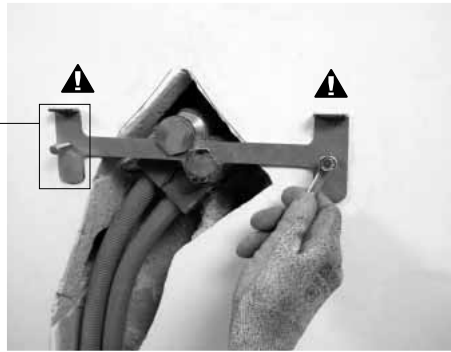
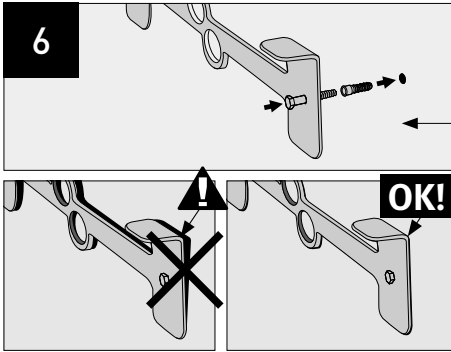
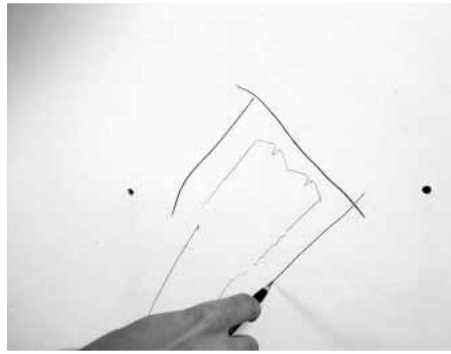
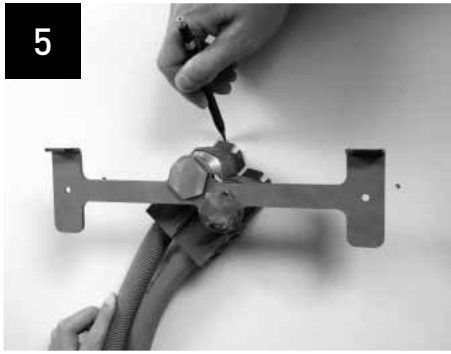
Grzejnik Heatwave jest produktem wykonywanym ręcznie. W związku z tym mogą występować drobne różnice koloru lub kształtu grzejnika.

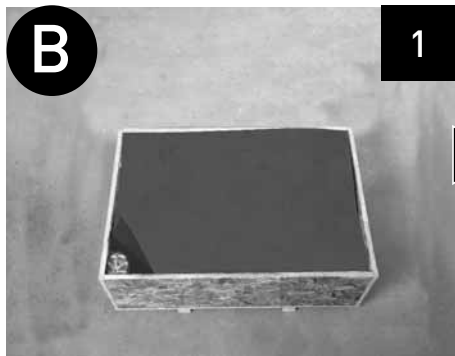


Wypakuj szablon, mocowania i podłączenia zaworu z opakowania

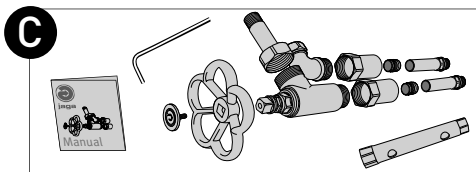
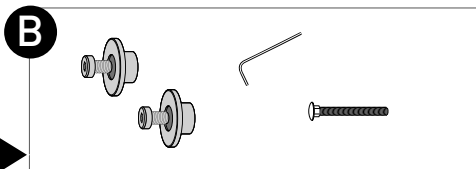




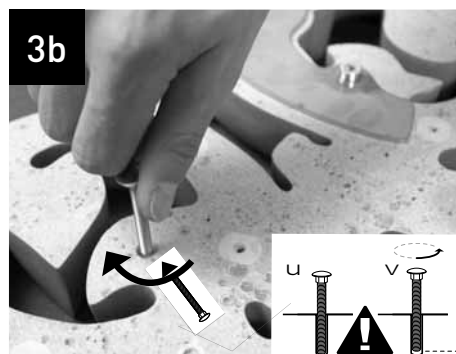
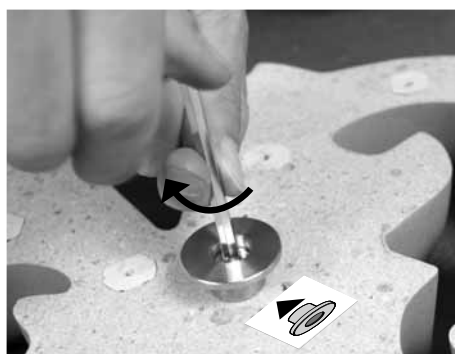
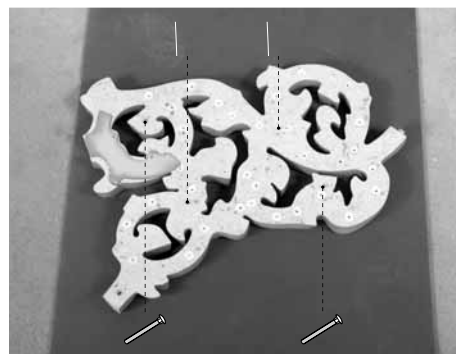
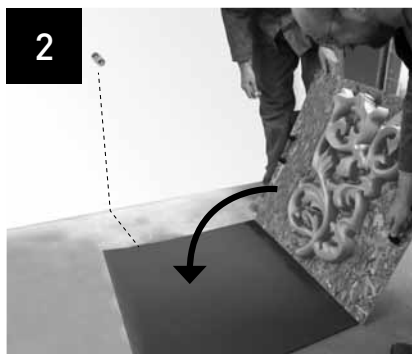


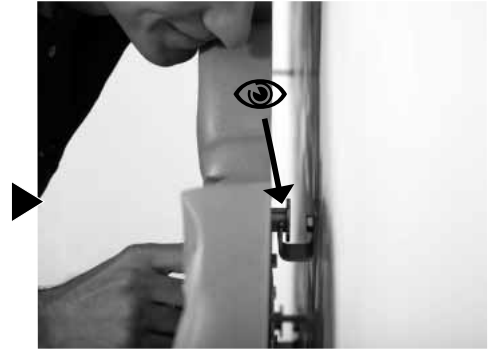
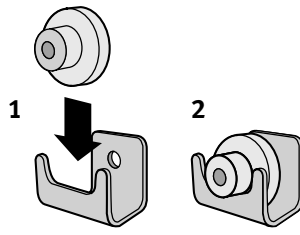


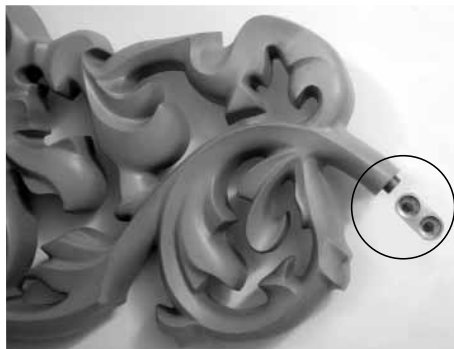
1



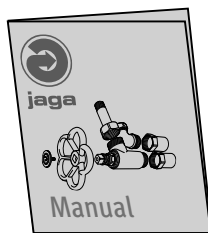
Mata piankowa dostarczana jest z grzejnikiem. Prosimy o rozłożenie jej i zmontowanie grzejnika na tak przygotowanym podłożu.



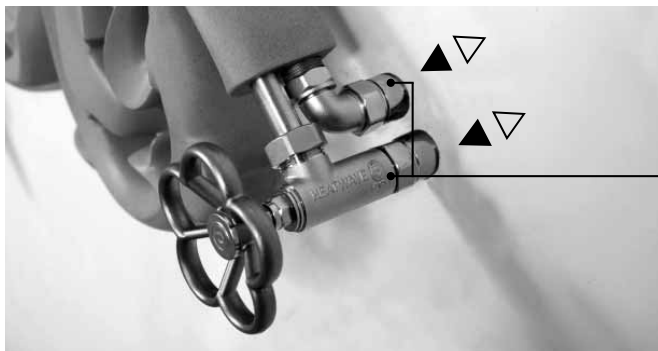




C

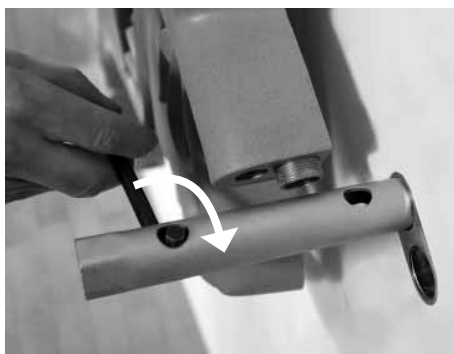
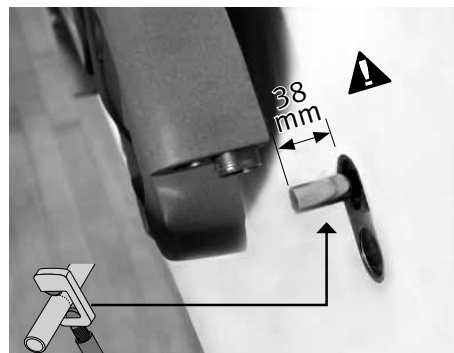
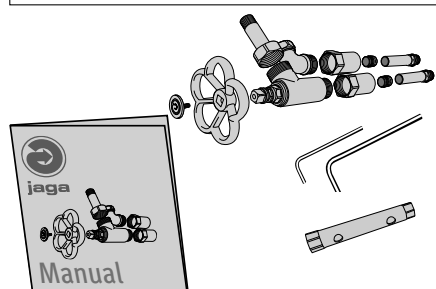


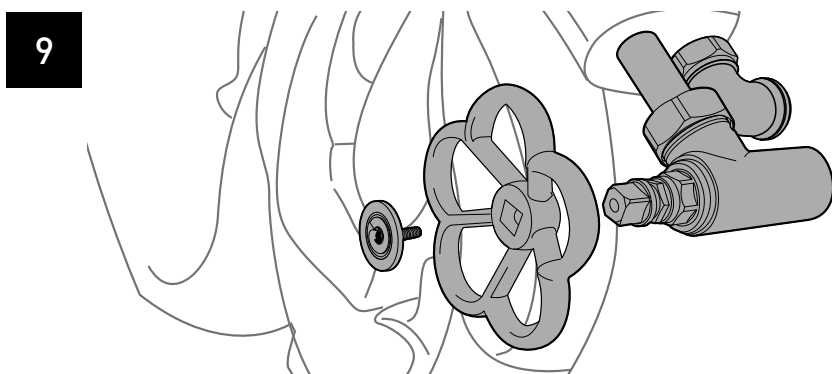
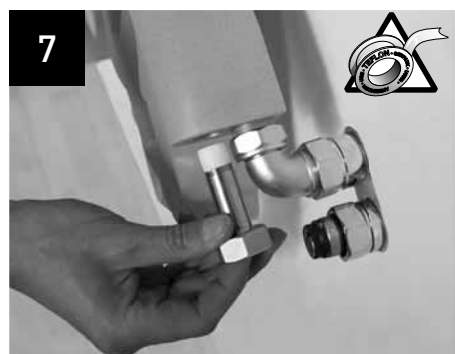
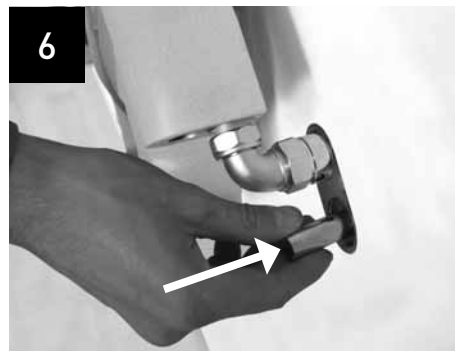
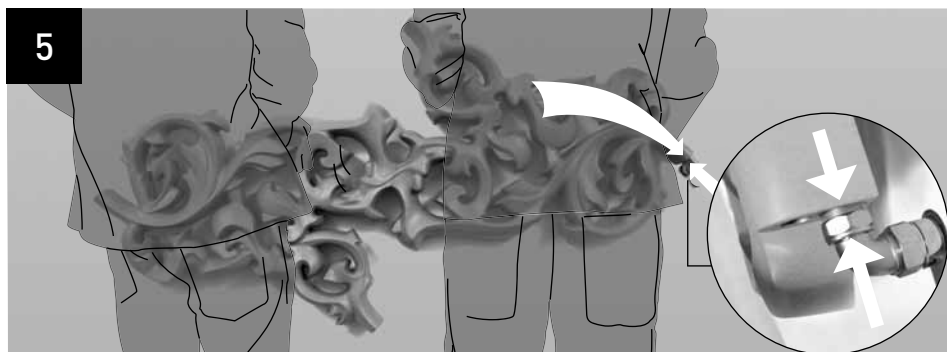
Podłączenie



Uwaga: Części zaworu mogą być gorące w trakcie działania.

Części







Odpowietrzanie

Odpowietrzanie grzejnika Heatwave odbywa się automatycznie poprzez centralny odpowietrznik instalacji. Podczas odpowietrzania wszystkie inne obiegi powinny zostać zamknięte.

