



Iguana Circo wersja ścienna

INSTRUKCJA MONTAŻU



Technical drawing showing dimensions and assembly details for the Iguana Circo wall-mounted radiator. Dimensions include: 7, H, 10, 13, 0.25, 5.0, 4.5, D, E, Ø, C, and Ø 3.5. A note indicates 'min 10 cm / z osłoną 23 cm'.

OPCJA 1*

KOD 5094.425 KOD 5094.427 KOD 5090.1111

(*) = OPCJA 1* + OPCJA 2*

Standard

Złącza M24 do zaworów DECO kupisz w Jaga

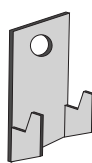
OPCJA 2*

set 43 set 44

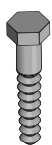
Zasilanie lewa Zasilanie prawa

DW DC

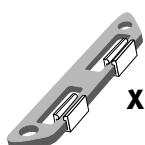
Ø	27.8	31.3	34.8
C	7.4	10.8	14.4
E	7.7	9.6	11.5
D	14.2	15.7	17.7



x 4



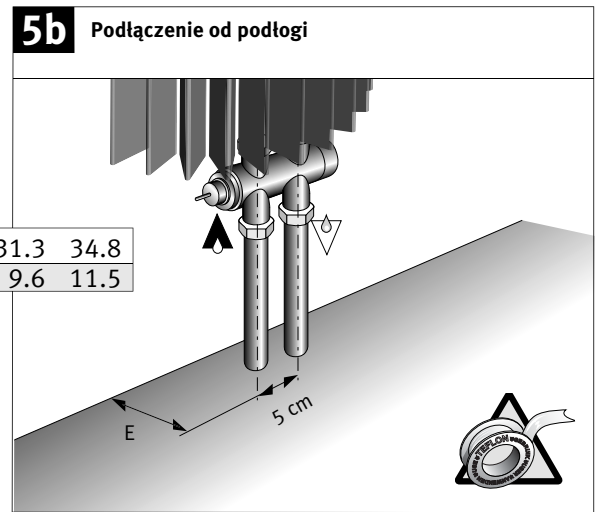
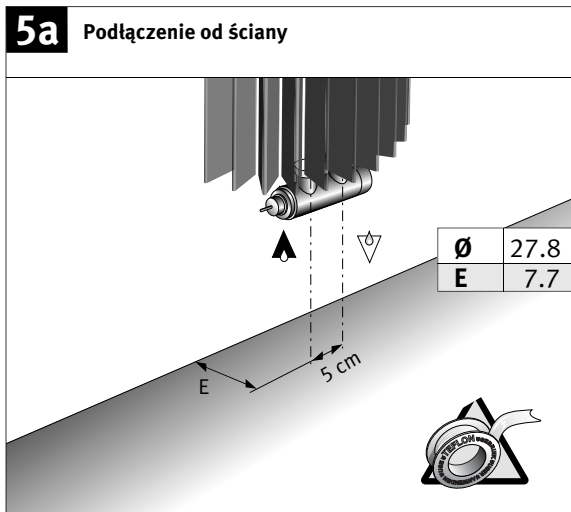
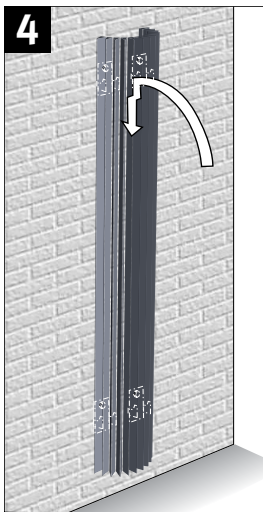
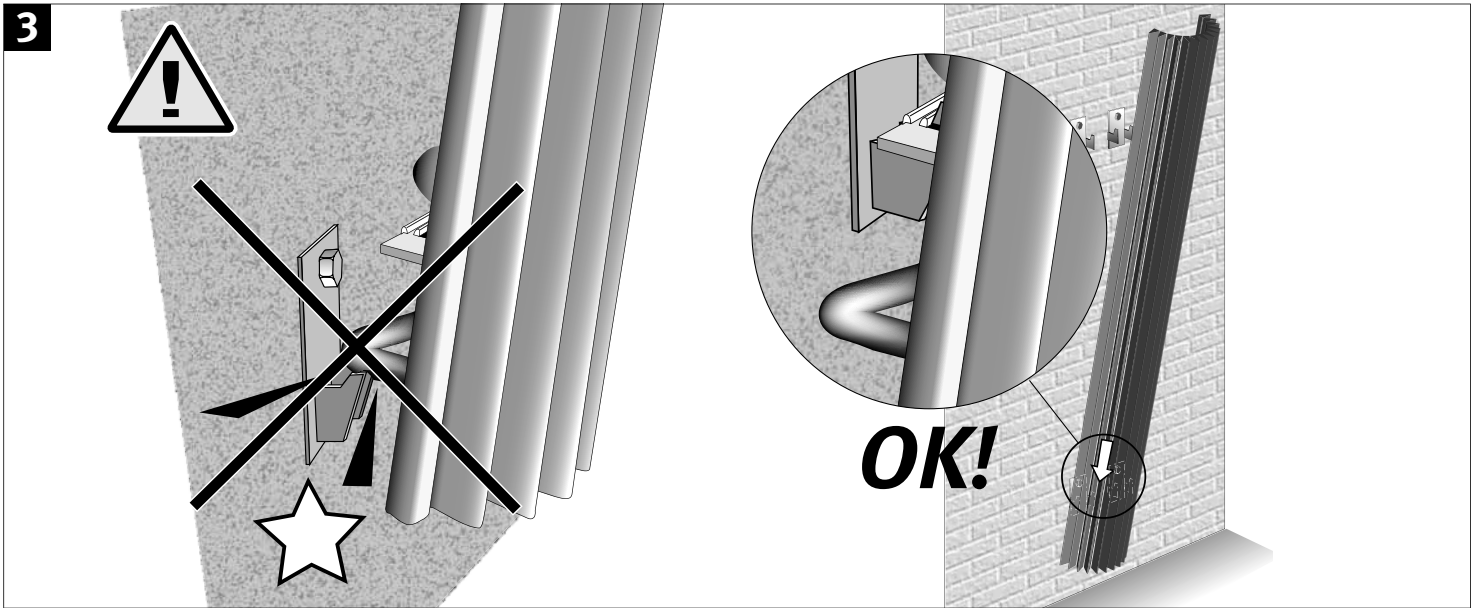
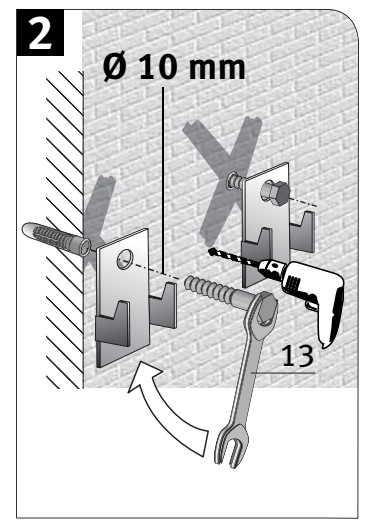
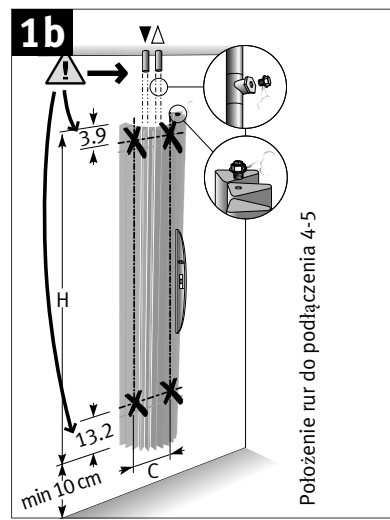
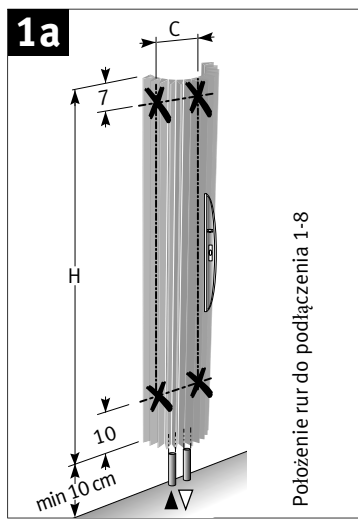
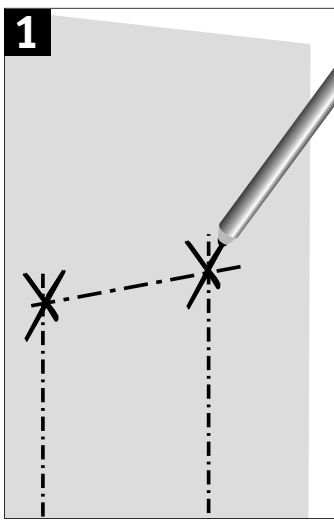
x 4



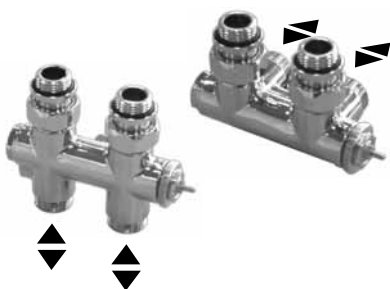
x 2



Ze względów bezpieczeństwa kotki rozporowe nie są dostarczane w komplecie. Dobierz odpowiednie kotki do swojej ściany.



Podłączenie do instalacji jedno- lub dwururowej



Zasilanie z prawej lub lewej strony, niezależne od pozycji głowicy termostatycznej.

Uwaga: Aby zagwarantować wydajność grzejników Iguana i ograniczyć spadek ciśnienia, Jaga zaleca stosowanie rur o średnicach 16/2, 18/1 lub 18/2.